

«СОГЛАСОВАНО»

Заместитель главы
администрации района


_____ (расшифровка)

« » _____ 2022г.

«УТВЕРЖДАЮ»

Руководитель образовательного
учреждения

 
_____ (расшифровка)

« » _____ 2022г.

«СОГЛАСОВАНО»

Начальник ОГИБДД УМВД
России по городу Нижнему
Новгороду

 
_____ (расшифровка)

« » _____ 2022г.

ПАСПОРТ

дорожной безопасности

муниципального бюджетного образовательного учреждения

«Школа № 51»

2022г.

Содержание

I. Общие сведения	3
II. План-схемы ОО	4
1. План-схема района расположения ОО,	5
пути движения транспортных средств и детей (учеников)	5
2. Схема организации дорожного движения в непосредственной близости от образовательной организации размещением соответствующих технических средств, маршруты движения детей и расположение парковочных мест	6
3. Маршруты движения организованных групп детей от ОО к стадиону, парку или к спортивно-оздоровительному комплексу	7
4. Пути движения транспортных средств к местам разгрузки/погрузки и рекомендуемые пути передвижения детей по территории образовательной организации	8
5. Маршрут движения автобуса образовательной организации Ошибка! Залка не определена. (при наличии автобуса)	Ошибка! Залка не определена.
6. Безопасное расположение остановки автобуса у образовательной организации . Ошибка! Залка не определена.	Ошибка! Залка не определена.
III. Информация об обеспечении безопасности перевозок детей специальным транспортным средством (автобусом)	Ошибка! Залка не определена.
IV. Приложение	Ошибка! Залка не определена.

І.Общие сведения

Муниципальное бюджетное образовательное учреждение «Школа № 51»

Тип ОО: образовательное учреждение

Юридический адрес ОО:603116, Нижегородская область город Нижний Новгород,улица Генерала Зими́на дом 75

Фактический адрес ОО: 603116, Нижегородская область город Нижний Новгород,улица Генерала Зими́на дом 75

Должностные лица образовательной организации

Директор	<u>Коротков Александр Владимирович</u>	+7(831)243-14-17
Заместитель директора по УР	<u>Серова Ольга Владимировна</u>	+7(831)243-14-17
Заместитель директора по ВР	<u>Севрюгина Наталья Николаевна</u>	+7(831)243-14-17
Ответственный работник по профилактике детского травматизма	<u>Ильин Кирилл Дмитриевич</u>	+7(831)243-14-17

Прочие должностные лица

• Сотрудник органа управления образованием, курирующий вопросы профилактики детского дорожно-транспортного травматизма	Малиновкина А.Е. – консультант отдела общего образования управления образования администрации Канавинского района	<u>(831) 246-17-79</u>
• Ответственный сотрудник от ГИБДД	Шумилов В.С. - начальник ОДН ОГИБДД Управления МВД России по г. Н.Новгороду, майор полиции	<u>(831) 279-79-92</u>
• Руководитель или ответственный работник дорожно-эксплуатационной организации, осуществляющей содержание ТСОДД*	Житников А.О. – директор департамента транспорта и дорожного хозяйства	<u>(831) 435-58-38</u>

Время занятий в образовательной организации: с 8.00 до 18.30 , в две смены

1-ая смена: 8.00 – 13.15

2-ая смена: 13.30-18.30

внеклассные занятия: 14.30-17.00

Количество учащихся 836

Количество классов 31

Наличие кабинета по БДД (имеется или нет) нет

Наличие уголков (стендов) по БДД Имеется

Где располагаются Первый этаж

Какие вопросы (рубрики) освещают Правил безопасного передвижения пешеходов, велосипедиста

Наличие стационарного автогородка с дорожной разметкой и комплектом знаков нет

Наличие автобуса нет

Телефоны оперативных служб

(МЧС, полиция, скорая помощь; дорожно-эксплуатационных организаций, осуществляющих содержание УДС)

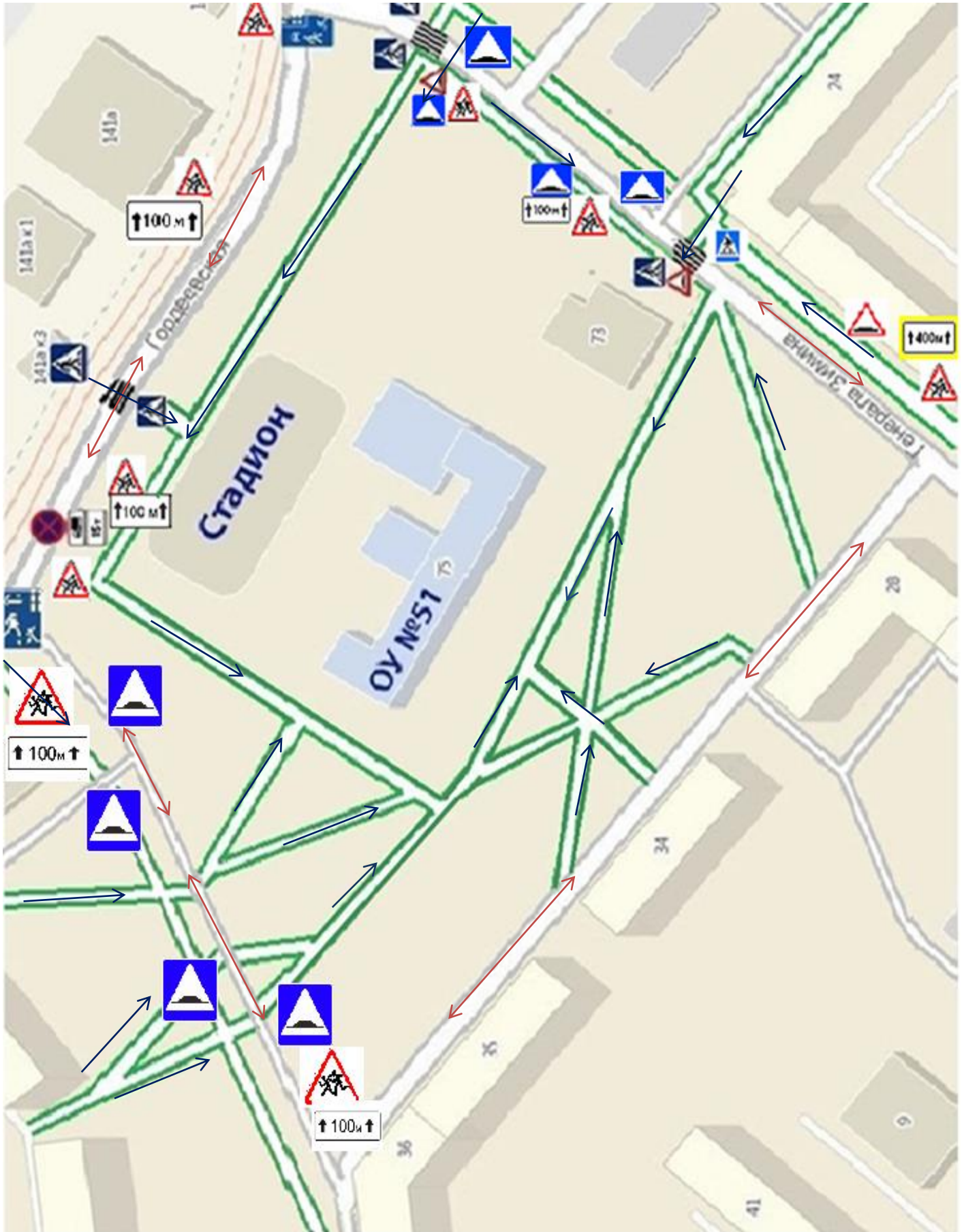
02 или 102

03 или 103

112

II. План-схемы ОО

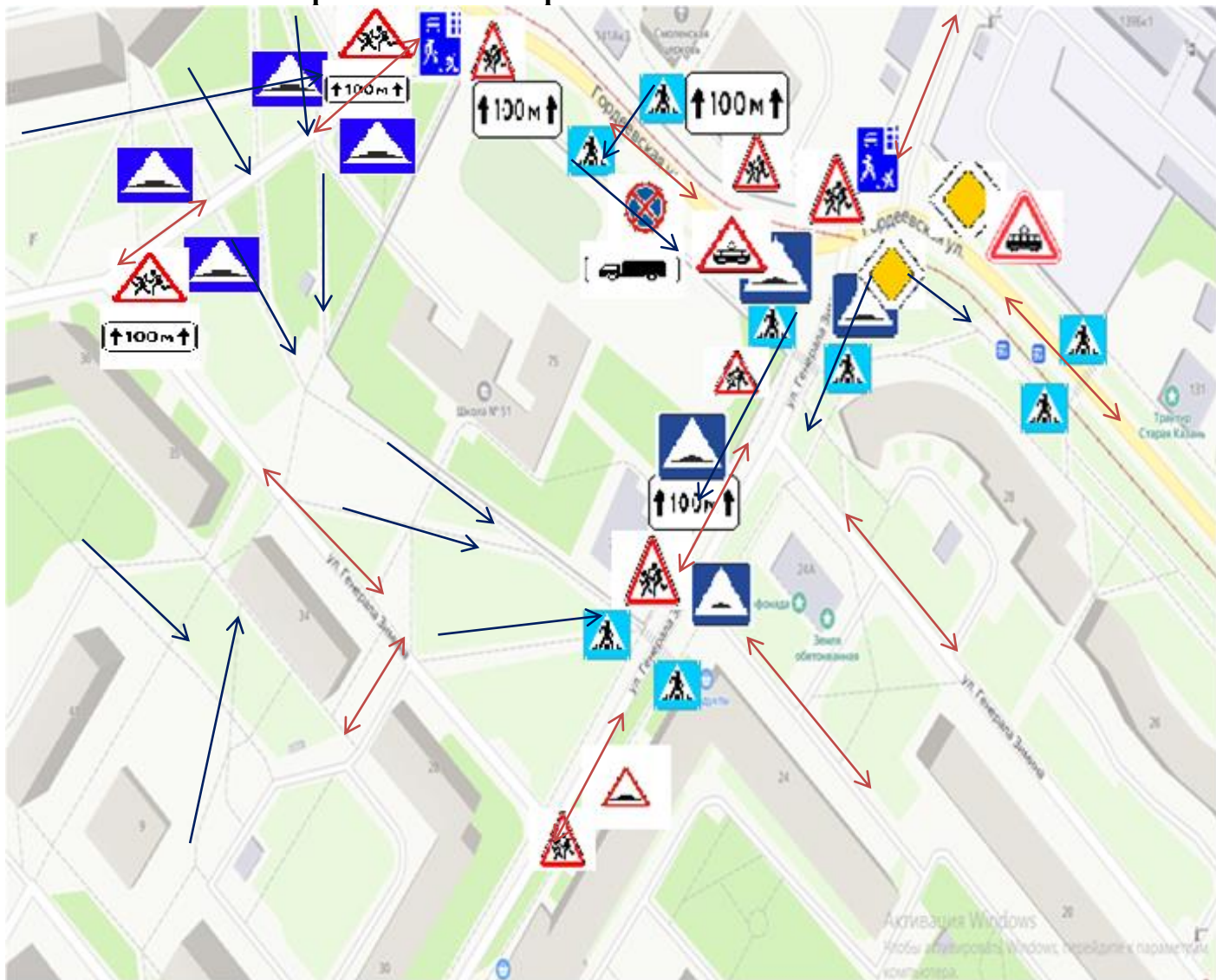
1. План-схема района расположения ОО, пути движения транспортных средств и детей (учеников)



Знаки и обозначения, используемые на план схеме по ул. Генерала Зими́на и ул. Гордеевская

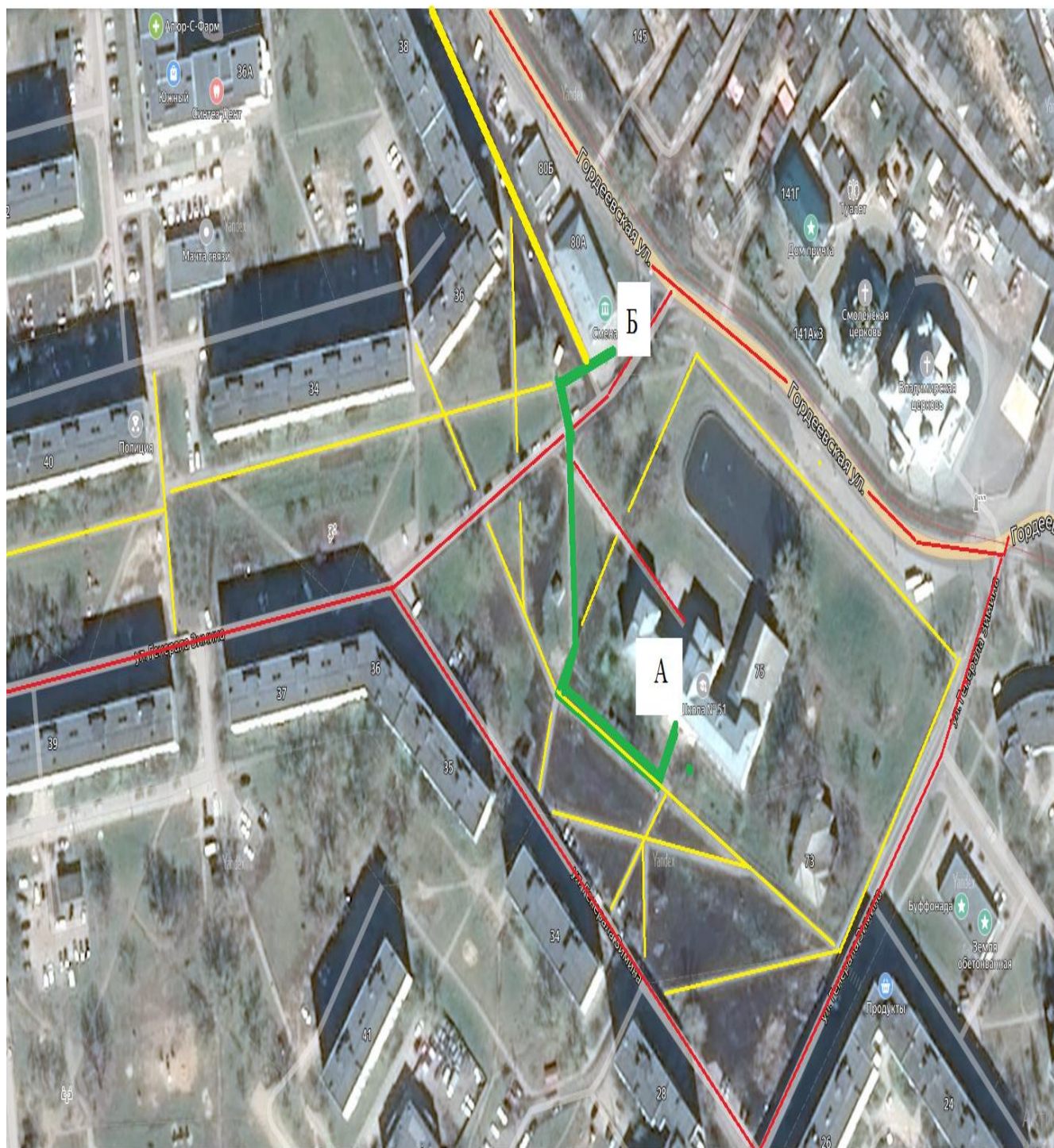


2. Схема организации дорожного движения в непосредственной близости от образовательной организации размещением соответствующих технических средств, маршруты движения детей и расположение парковочных мест



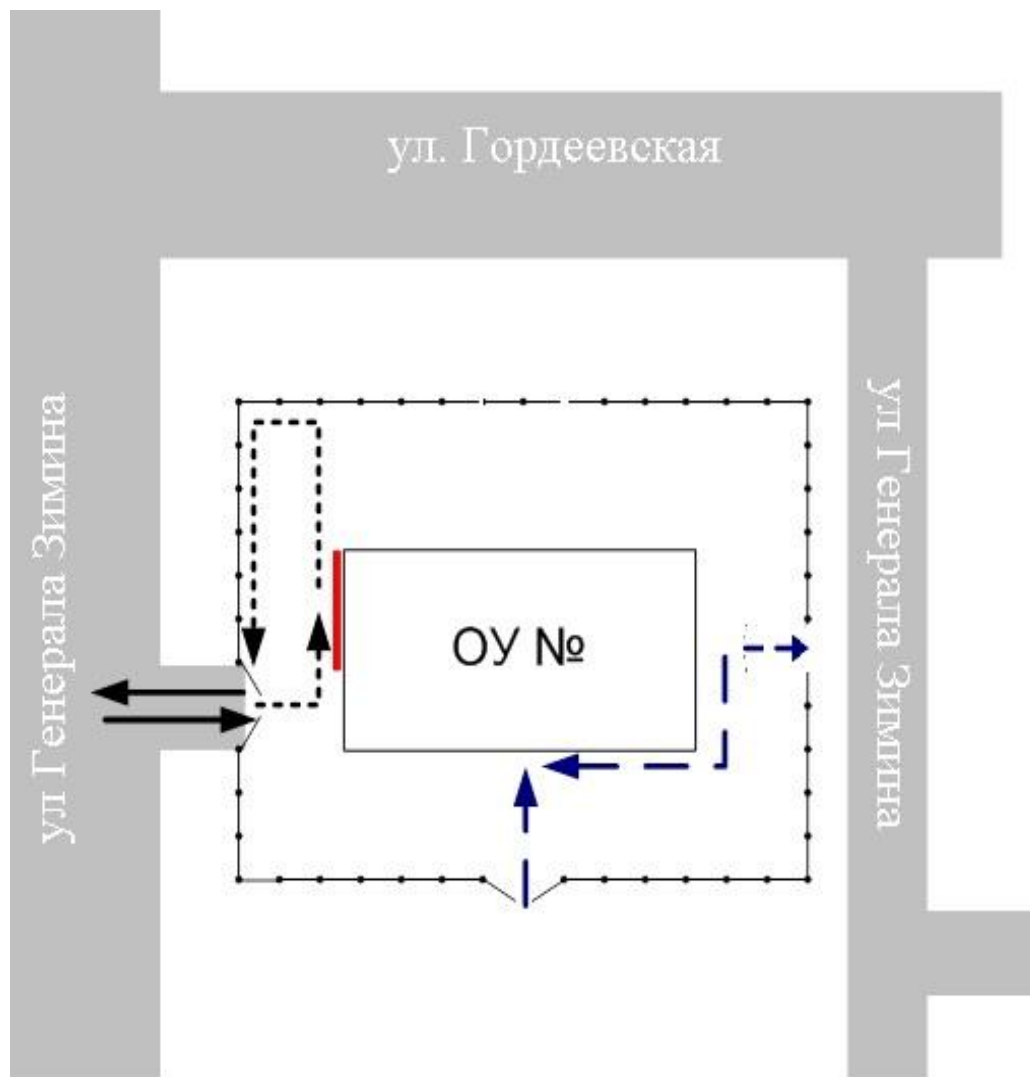
-  движение пешеходов
-  движение транспортных средств
-  Трамвайная остановка
-  Трамвайные пути
-  пересечение с трамвайной линией
-  Главная дорога
-  Жилая зона
-  Пешеходный переход
-  Осторожно дети
-  Зона действия знака
-  Искусственная неровность





3. Маршруты движения организованных групп детей от ОО к стадиону, парку или к спортивно-оздоровительному комплексу (к/т «Смена»)



- проезжая часть
- маршрут передвижения школьников
- тротуар

4. Пути движения транспортных средств к местам разгрузки/погрузки и рекомендуемые пути передвижения детей по территории образовательной организации



-  - въезд/выезд грузовых транспортных средств
-  - движение грузовых транспортных средств по территории образовательного учреждения
-  - движение детей и подростков на территории образовательного учреждения
-  - место разгрузки/погрузки

См. Приложение Д.А Proof

Принято,
продумовано и
скреплено печатью 9
(девят) листов
Директор МБОУ
«Школа № 51»
А.В.Коротков

